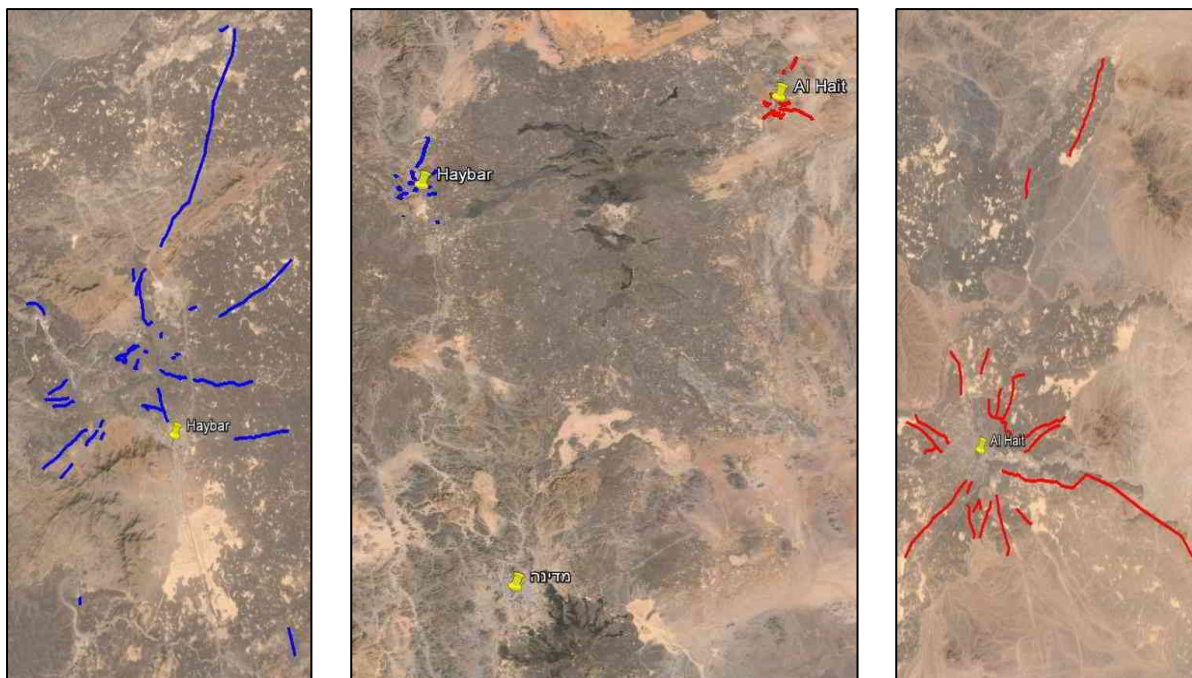


### 2.6.1.9 אזורי קבורה המונית

סקרנו עד כאן חלק ממגוון **הסוגים** השונים של מבני הקבורה, וראינו שהם פזורים למדי לאורך תוואי המסע. אך ישנם שני מוקדים שבהם מבני קבורה מרוכזים **בצפיפות מדהימה!** המוקד האחד נמצא ליד העיירה Haybar ("המוקד הכחול"), והשני ליד העיירה Al Hait ("המוקד האדום")<sup>1</sup>.



איור 225: מוקדי הקבורה

מבני הקבורה בנויים לאורך "שלוחות" היוצאות ממרכז המוקד (מסומנות כקווים כחולים ואדומים). באיור שלהלן מוצג בהגדלה רק מעט מזעיר **מאחת השלוחות** של אחד משני המוקדים<sup>2</sup>:

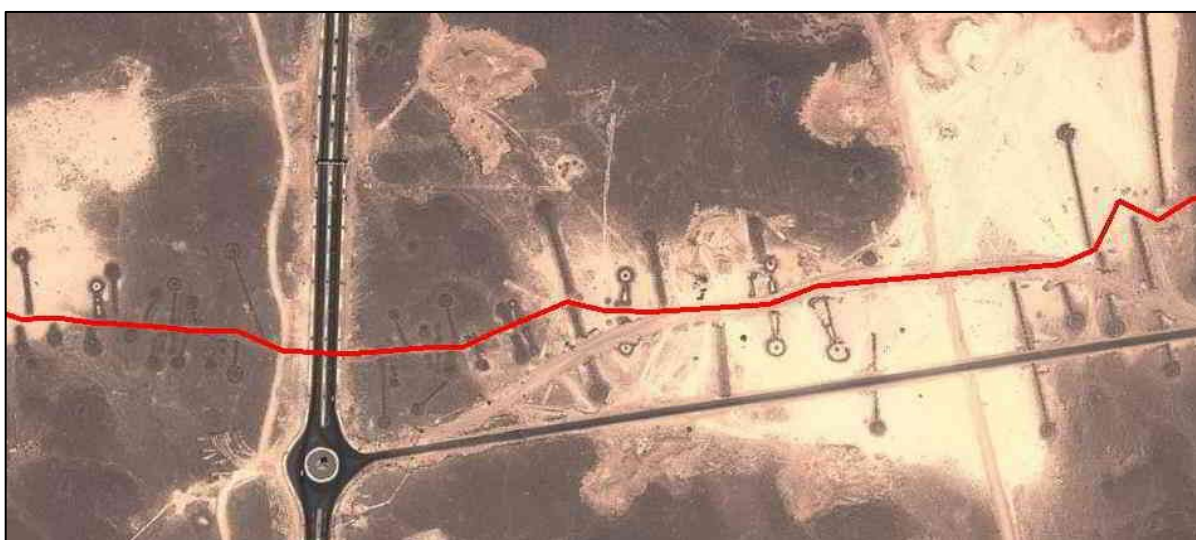


איור 226: קטע מאתר קבורה המוני

<sup>1</sup> 150 ו-190 ק"מ מן העיר מדינה.

<sup>2</sup> השתמש בקובץ הממצאים ע"מ לסייר לאורך השלוחות. ישנם הרבה מאוד מבנים שאינם על קווי השלוחות.

הגודל העצום של מבני הקבורה עצמם וגודל השלוחות מומחש היטב באמצעות שני האיורים הבאים, המציגים קטעים משלוחה בהשוואה לכביש מהיר ארבע-מסלולי החוצה אותה<sup>1</sup>.



איור 227: קטע משלוחה של המוקד האדום

להערכת, יש במוקדי הקבורה מאות אלפי ממצאים מסוגים שונים. מפאת מספרם הרב לא יכולתי לסמן את כולם בקובץ<sup>2</sup>, ולכן סימנתי רק את הקווים הדמיוניים (כחול ואדום) שהמבנים סדורים לאורכם.

המספר העצום של הקברים מחייב שאוכלוסיה גדולה ישבה באזורים אלה. אבל מרחבים אלה כה צחיחים, שמעולם לא התיישבו בהם מספיק אנשים בכדי למלא בתי קברות בסדרי הגודל הללו.

#### אם כן כיצד מתיישבת הסתירה ?

רק במהלך מסע המוות ישבו במקומות הללו 3 מליון אנשים, ומתוכם מתו ונקברו כ- 1.2 מליון. זה חיזוק נוסף למסקנה שהמבנים נבנו ע"י בני ישראל במהלך יציאת מצרים.

סרטון זה מציג מעט מן הממצאים שבאזורי הקבורה ההמונית.



<sup>1</sup> האיור התחתון הוא המשכו של האיור העליון מצידו הימני.

<sup>2</sup> יחד עם זאת, סימנתי כמה תצורות מעניינות במיוחד. ראה הרחבה אודותם גם להלן.



להלן תמונות תקריב של מבנים במוקד חיבר Haybar<sup>1</sup>.



איור 228: תמונות תקריב של המבנים במוקד חיבר. התמונות מהאתר The Desert Team.

שים לב,

לאחר חורבן הבית השני, חלק מהגולים התיישבו בסביבת חיבר והמשיכו במסורת היהודית. כשמוחמד עלה לשלטון, הוא כפה עליהם להתאסלם, ואת המסרבים הרג<sup>2</sup>.

הייתכן שיהודי חיבר קשורים למבנים אלה ?

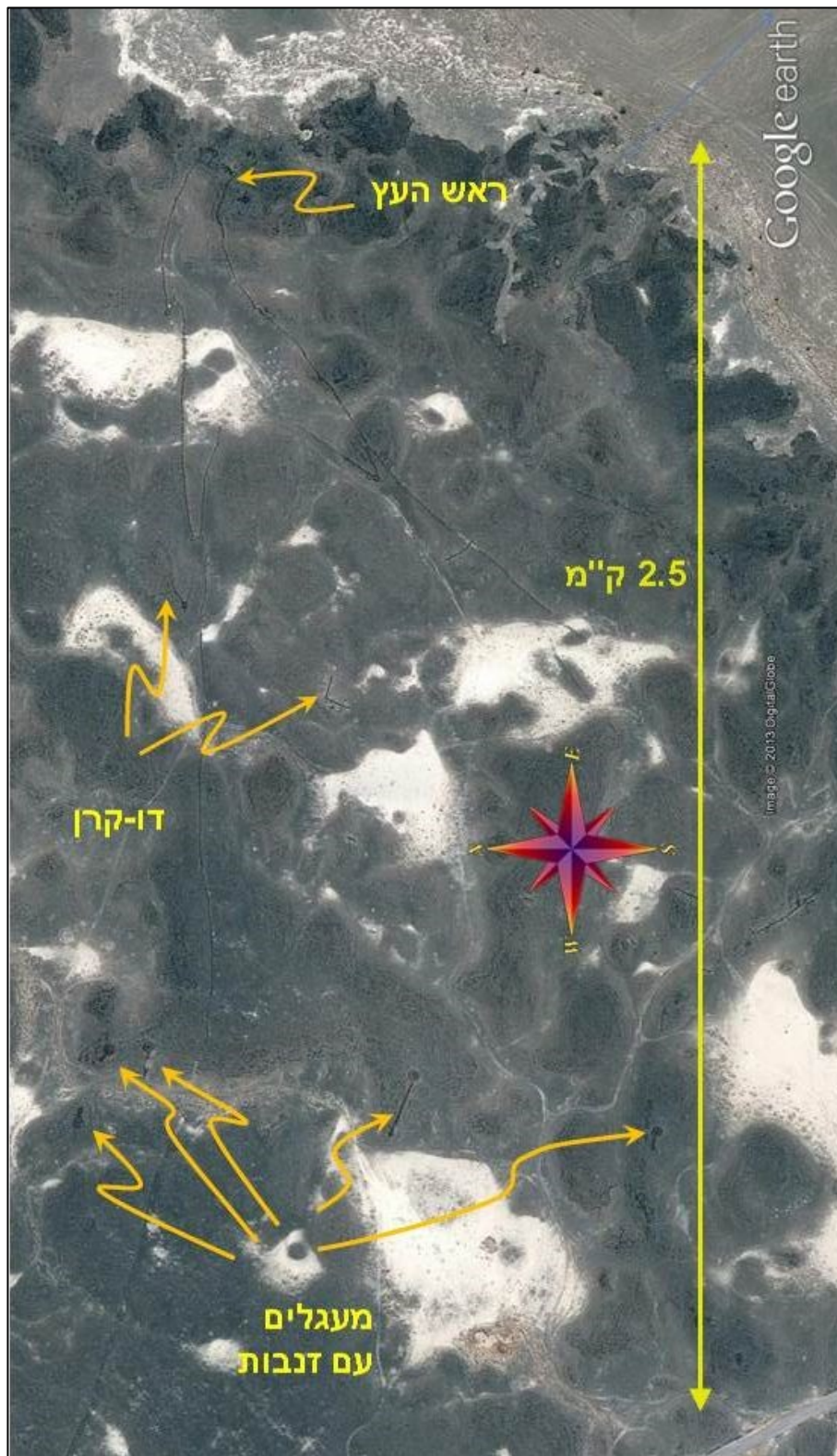
**התשובה שלילית משתי סיבות:** ראשית, מבנים דומים נמצאים הרחק מאוד משם (לאורך כל תוואי המסע), וברור שהם אינם קשורים ליהודי חיבר. שנית, גיבוב אבנים ללא חומר מקשר אינה תואמת טכניקת בניה אופיינית לימי בית שני, וודאי שלא לימי מוחמד (המאה השביעית).

<sup>1</sup> התמונות מהאתר فريق الصحراء (The Desert Team). מומלץ לבקר באתר זה.

<sup>2</sup> מפאת הצורך לקצר, לא אוכל לפרט מעבר לכך. אנא למד את הנושא באופן עצמאי. תוכל להתחיל מנקודה זו.



לסיום פרק זה, אציין שעצי המשפחה נמצאים ברובם במוקדי הקבורה ההמונית, בין קברים אחרים שאינם חלק מעץ המשפחה, כמוצג באיור שלהלן. עובדה זו מוכיחה שכל המבנים נוצרו על ידי אותה ציוויליזציה. יתירה מכך, היא מוכיחה גם שהעץ עשוי מיחידות מודולריות (מעגלים עם זנבות, ומבנים מתצורת דו-קרן).  
**שים לב לגודלו העצום של העץ!**



איור 229: עץ משפחה כחלק מאתר קבורה הרבה יותר גדול